

Y工法は、ユニットバスを改修する工法です。
Y1~3工法は「サビ」「クラック」「破損」「腐食」「漏水」など傷んでいる状態にあわせて補修が可能です。
Y4~6・F・X工法は特殊コーティング、SKシート、SKフィルムを組み合わせて意匠性を高めることができます。
また、それぞれを組み合わせることも可能です。

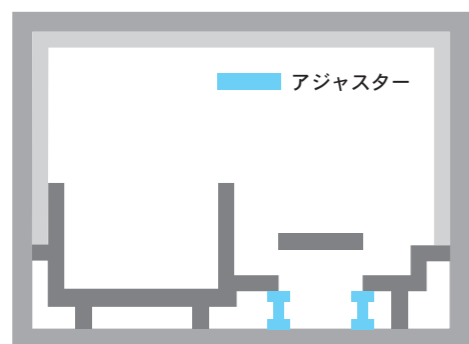
環境に配慮した臭いの少ない工法

廃材がほとんど出ない工法

補修工法

Y-1工法 (床補強)

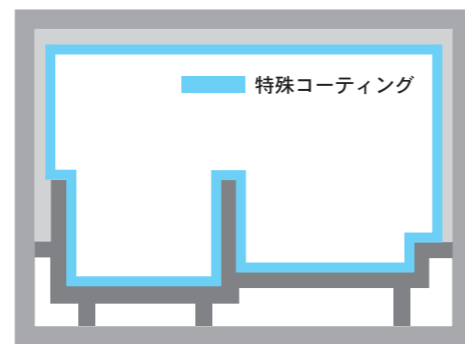
床パンにたわみ等がある場合に行なう工法です。



リフレッシュ工法

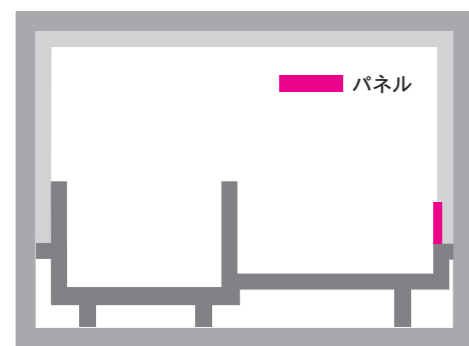
Y-4工法 (特殊コーティング)

浴室全体に特殊コーティングを行なう工法です。
下地の状況により別途工事が必要になります。



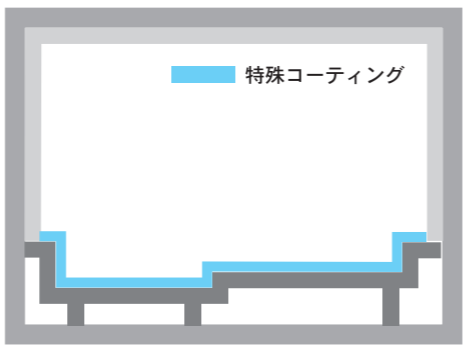
Y-2工法 (サビ補修)

鋼板パネルの劣化部を補修する工法です。



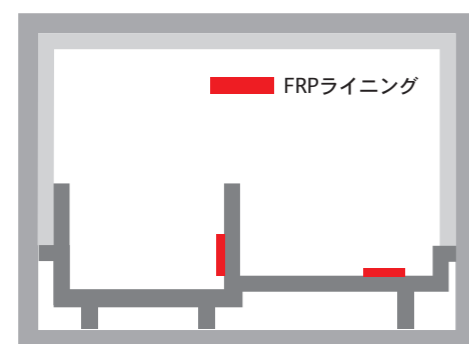
Y-5工法 (特殊コーティング)

床パンのみに特殊コーティングを行なう工法です。
下地の状況により別途工事が必要になります。



Y-3工法 (クラック補修)

浴槽・床パンにクラックがある場合に補修する工法です。



Y-6工法 (SKシート)

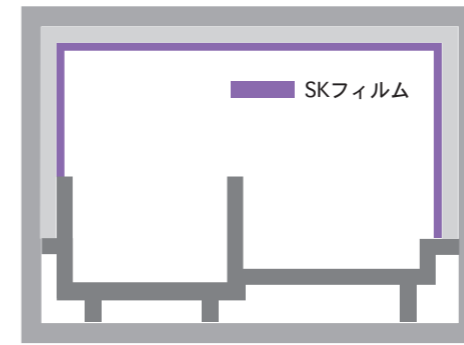
特殊ゴム製のSKシートを貼る工法です。
意匠性・防滑性が向上します。



壁・天井改修工法

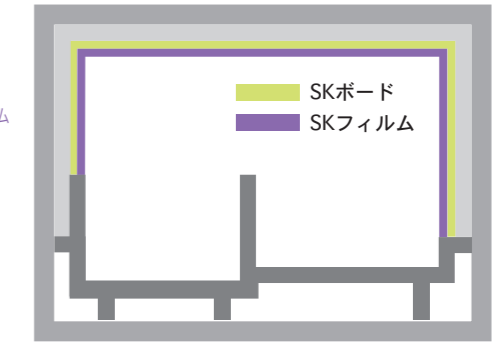
Y-F工法 (SKフィルム)

特殊フィルムを貼る工法です。



Y-X工法 (SKボード・SKフィルム)

専用のボードで下地を作り、特殊フィルムを貼る工法です。
壁が傷んでいる場合に使用できます。



施工前



施工後



Y-4-6-F工法



【工法概要】

床 : Y-4工法 (特殊コーティング)
床仕上げ : Y-6工法 (SKシート)
壁・天井 : Y-F工法 (SKフィルム)

施工前



施工後



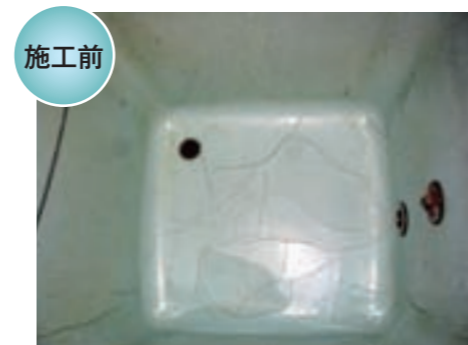
Y-2-F工法



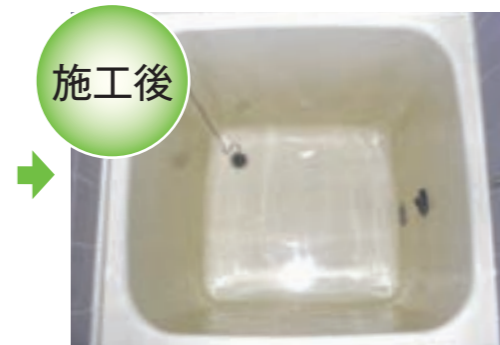
【工法概要】

床 : Y-2工法 (サビ補修)
壁・天井 : Y-F工法 (SKフィルム)

施工前



施工後



浴槽: Y-3-4工法



【工法概要】

浴槽 : Y-3工法 (クラック補修)
浴槽 : Y-4工法 (特殊コーティング)