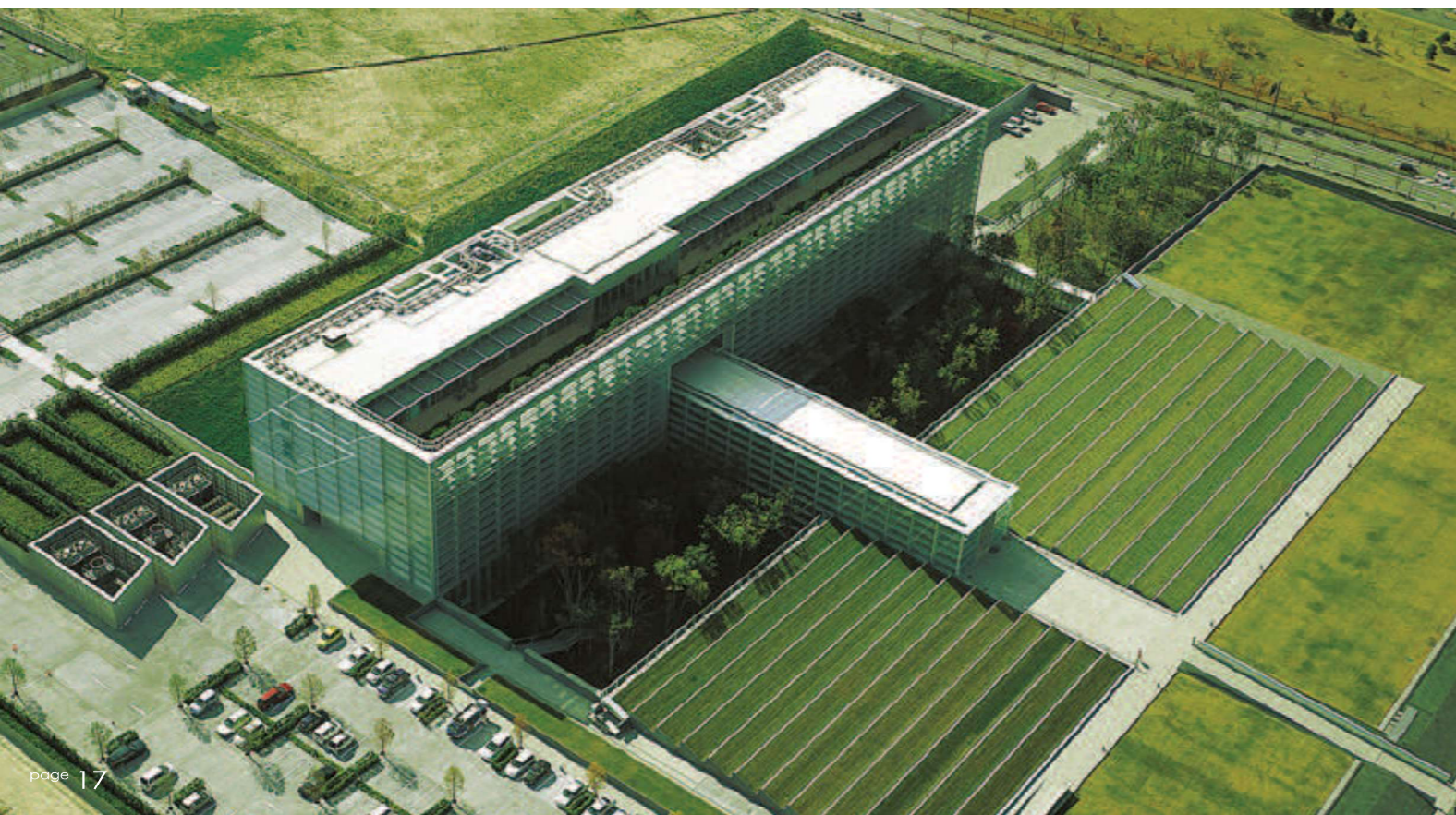


# 屋上緑化

柔軟なウレタン塗膜防水と、強靱なFRP防水を複合させた下地亀裂追従性に優れる複合防水工法です。植物の根はコンクリートやアスファルトを貫通することもあります。FRPは古くからプランター等で使用されており、厳しいとされる熊笹や竹類等の根にも耐久し、その耐根性は高く評価されています。複雑なデザインになりがちな植栽部にも最適な工法です。



## PP-10G工法

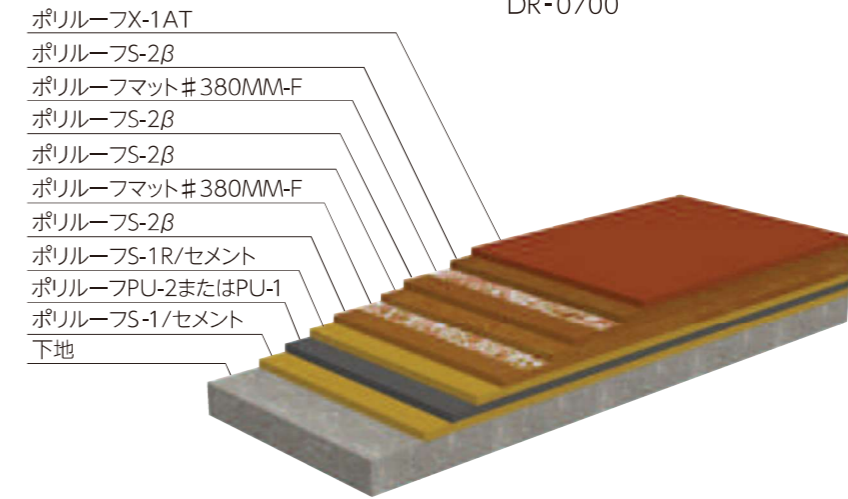
ウレタン・FRP複合防水工法



オプション  
※露出箇所のみ  
(S-4S遮熱仕上げ)

遮熱の効果

飛火認定取得  
認定番号  
DR-0700



## PP-11G工法

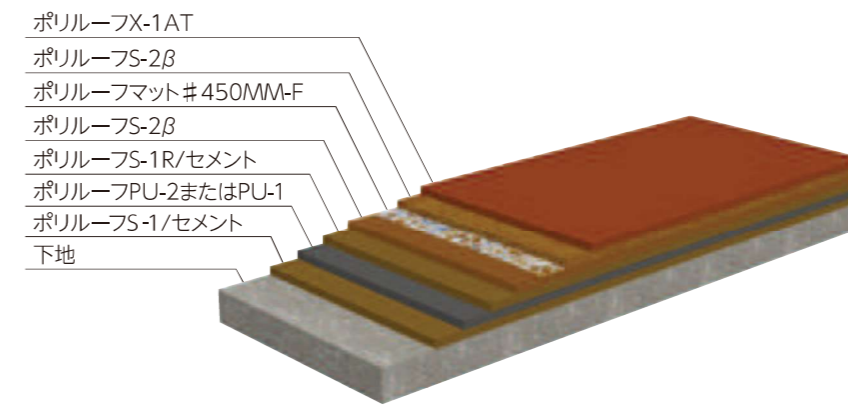
ウレタン・FRP複合防水工法



オプション  
※露出箇所のみ  
(S-4S遮熱仕上げ)

遮熱の効果

飛火認定取得  
認定番号  
DR-0700



用途	工程 工法名	—	1	2	3	4	5	6	7	8	9	10	11	12
屋上緑化	PP-10G	下地処理 清掃	S-1/セメント 0.3kg	PU-2 またはPU-1 1.5kg	S-1R/ セメント 0.2kg	S-2β 0.7kg	ポリルーマット #380MM-F 0.4kg	S-2β 0.7kg	S-2β 0.7kg	ポリルーマット #380MM-F 0.4kg	S-2β 0.7kg	表面調整 (研磨) 及び清掃	X-1AT 0.4kg	S-4S 0.2kg (露出箇所のみ)
屋上緑化 立上り	PP-10H	下地処理 清掃	S-1/セメント 0.3kg	PU-2 またはPU-1 0.5kg	S-1R/ セメント 0.2kg	S-2β 0.6kg	ポリルーマット #380MM-F 0.4kg	S-2β 0.6kg	S-2β 0.6kg	ポリルーマット #380MM-F 0.4kg	S-2β 0.6kg	表面調整 (研磨) 及び清掃	X-1AT 0.3kg	S-4S 0.2kg (露出箇所のみ)
屋上緑化 薄層タイプ	PP-11G	下地処理 清掃	S-1/セメント 0.3kg	PU-2 またはPU-1 1.5kg	S-1R/ セメント 0.2kg	S-2β 0.8kg	ポリルーマット #450MM-F 0.48kg	S-2β 0.8kg	表面調整 (研磨) 及び清掃	X-1AT 0.4kg	S-4S 0.2kg (露出箇所のみ)			
屋上緑化 薄層立上り	PP-11H	下地処理 清掃	S-1/セメント 0.3kg	PU-2 またはPU-1 0.5kg	S-1R/ セメント 0.2kg	S-2β 0.7kg	ポリルーマット #450MM-F 0.48kg	S-2β 0.7kg	表面調整 (研磨) 及び清掃	X-1AT 0.3kg	S-4S 0.2kg (露出箇所のみ)			

※S-1とセメントの配合については、標準は2:1となりますが、施工条件により異なりますので、別途資料をご参照ください。(S-1Rも同様)  
※ガラスマットは「SCマット#380MM・#450MM」タイプも使用可能です。  
※S-1・S-1Rの代わりに環境配慮型のS-1Rマイルドも使用可能です。

(使用量/m)